

ORLÉANS (45)



IFPM
institut de formations
PARAMÉDICALES



SPÉCIALISATION
DIPLOME D'ÉTAT DE
PUÉRICULTEUR

FORMATION
PUÉRICULTEUR

LES LIEUX DE FORMATION :

IFPM Orléans NORD

89, Rue du Faubourg Saint-Jean, 45000 Orléans

IFPM Orléans SUD

Avenue Denis Diderot, 45100 Orléans - La Source

WWW.IFPM-ORLEANS.FR



LES MISSIONS :

L'infirmier puériculteur **exerce des activités** de soin et d'éducation dans les établissements de santé ou établissements médico-sociaux accueillant des enfants de la naissance à l'adolescence, dans les établissements et services d'accueil d'enfants de moins de 6 ans et dans les services de protection maternelle et infantile.

Spécialiste de l'enfance et de l'adolescence, il **mobilise son expertise** pour :

- Poser un diagnostic de santé et un diagnostic de développement de l'enfant
- Mettre en œuvre un projet avec l'enfant et ses parents.



Retrouvez toutes les activités et compétences sur la page de la formation, sur notre site internet

Pour intégrer la formation :

LES CONDITIONS D'INSCRIPTIONS :

Soit être titulaire d'un diplôme d'infirmier ou de sage-femme.

Soit être étudiant infirmier de 3^{ème} année ou étudiant sage-femme en dernière année

MODALITÉS DE SÉLECTION

Épreuve d'admissibilité :
épreuves de questions et test psychotechniques

Épreuve d'admission :
entretien oral devant un jury

Le calendrier de la sélection est disponible sur notre site internet.

**Devenez Soignant,
nous vous formons !**

LES STAGES

La formation s'articule autour de périodes de stage :

Ces périodes sont effectuées dans différentes structures et différents secteurs tels que la pédiatrie, les services d'accueil d'enfants de moins de 6 ans, la néonatalogie, la PMI.

Les stages s'effectuent en Région Centre-Val-de-Loire mais aussi hors région.

WWW.IFPM-ORLEANS.FR

PUÉRICULTEUR, UNE FORMATION

12 MOIS
DE
FORMATION

650 HEURES
DE FORMATION
EN INSTITUT

710 HEURES
DE FORMATION EN
MILIEU
PROFESSIONNEL

140 heures de
Travaux
dirigés et
d'évaluation

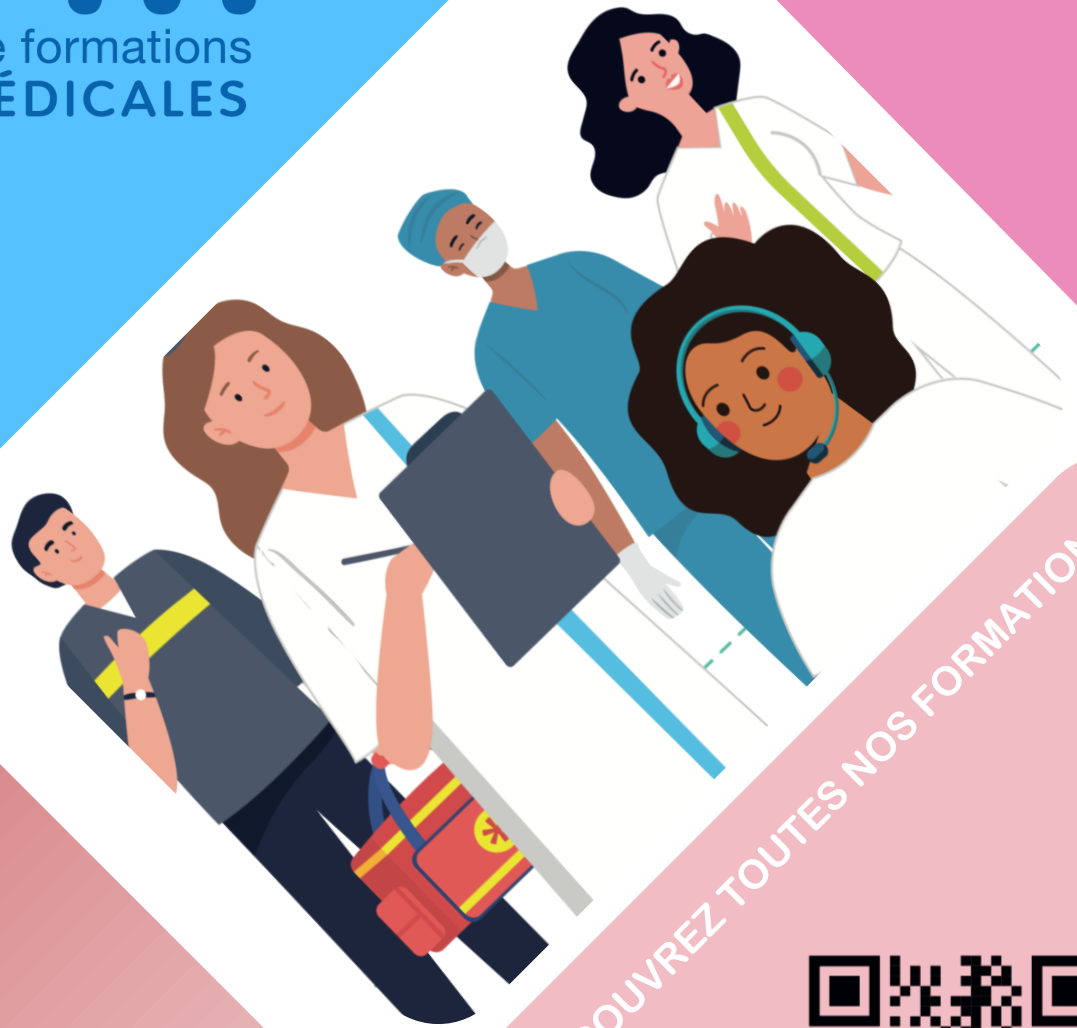
LE CONTENU DE LA FORMATION

- La politique de santé,
- L'organisation administrative, sanitaire et sociale,
- Le droit de la famille, l'éducation et la relation / communication,
- La sociologie,
- La physiologie et les pathologies pédiatriques,
- La diététique,
- La psychologie et la psychosociologie,
- La psycho pédagogie,
- La gestion et l'organisation.



IFPM

institut de formations
PARAMÉDICALES



DÉCOUVREZ TOUTES NOS FORMATIONS



WWW.IFPM-ORLEANS.FR

POUR NOUS CONTACTER :



secretariat.puericulteur@ifpm45.fr



02.38.78.00.00



Institut de Formations Paramédicales

89, Rue du Faubourg Saint-Jean

CS 85890

45058 Orléans Cedex 1

SIRET 264 500 091 00121



www.centre-valde Loire.fr

Qualiopi
processus certifié

RÉPUBLIQUE FRANÇAISE

La certification qualité s'applique au titre des catégories d'actions suivantes :
ACTIONS DE FORMATIONS
ACTIONS PERMETTANT DE FAIRE VALIDER LES ACQUIS DE L'EXPERIENCE